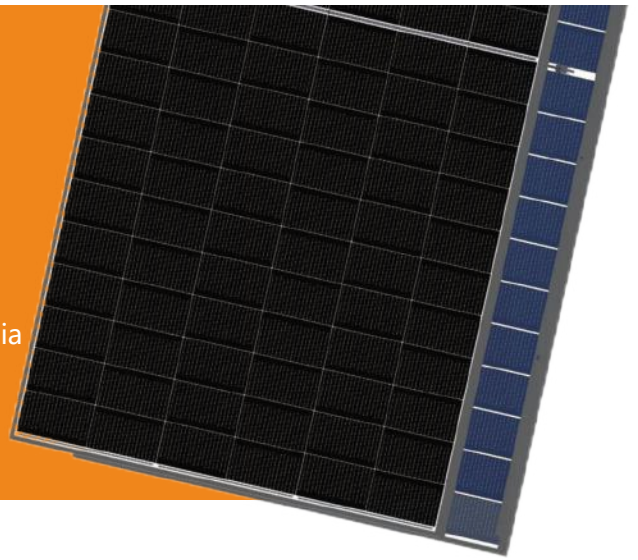


Solargiga Energy Giga Sup6

JMPV-TV6/66-685~695(R)

Módulo monocristalino bifacial de medio corte

Máxima Potencia	Máxima eficiencia	Tolerancia de potencia
695W	22.37%	0~+5W



Tipo de Célula

Tipo N/Bifacial/MBB/Media Célula



Alta eficiencia, Alta Generación

Basado en la tecnología de oblea de 210 mm y célula TOPCon, la eficiencia de generación de energía ha mejorado enormemente con una menor degradación y un mejor coeficiente de temperatura.



Excelente Funcionamiento

La optimización de la tecnología de fabricación de células y el control de materiales ayudar a reducir la tasa de degradación del PID al mínimo.



Soporte para 1500W Sistema

Aumente la cantidad de módulos del sistema en serie, reduzca el costo total de la planta de energía terminal.



Fuerte Capacidad de Carga mecánica

Resiste una presión de nieve de hasta 5400 Pa en la cara frontal y presión del viento de hasta 2400 Pa en la cara trasera.

12 Años

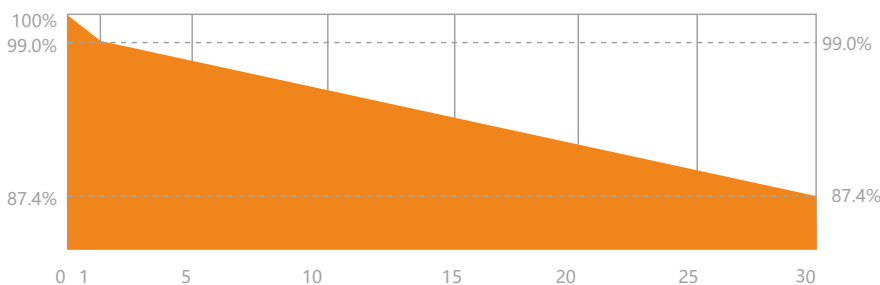
La garantía del producto

30 Años

Garantía de salida de potencia



IEC 61215 / IEC 61730



PICC

Servicios adicionales de Seguro de primera calidad están disponibles



Solargiga Energy

Fundada en 2000, Solargiga Energy Holdings Limited ('Solargiga Energy', HKEX:00757.HK), es una empresa de energía renovable que combina el negocio de toda la cadena industrial monocristalina que abarca la fabricación de I+D, la aplicación fotovoltaica y el marketing global. Se compromete a proporcionar productos fotovoltaicos, soporte técnico y soluciones de sistemas integrados para clientes globales.

MBB medio corte bifacial monocristalino Módulo JMPV-TV6/66-685~695(R)

Modelo	JMPV-TV6/66-685~695(R)		
Parámetros eléctricos (STC)			
máxima Potencia (Pmax/W)	685	690	695
Voltaje de potencia máxima (Vmp/V)	39.57	39.72	39.86
Corriente de potencia máxima (Imp/A)	17.06	17.12	17.19
Voltaje de circuito abierto (Voc/V)	46.74	46.90	47.10
Corriente de cortocircuito (Isc/A)	18.39	18.46	18.52
Eficiencia del módulo (%)	22.05	22.21	22.37

STC (Condición de prueba estándar): AM1.5, Irradiancia 1000 W/m, Temperatura de la célula 25 °C

Parámetros eléctricos (NMOT)			
máxima Potencia (Pmax/W)	503.78	507.54	511.55
Voltaje de potencia máxima (Vmp/V)	36.88	37.02	37.15
Corriente de potencia máxima (Imp/A)	13.66	13.71	13.77
Voltaje de circuito abierto (Voc/V)	43.71	44.86	44.05
Corriente de cortocircuito (Isc/A)	14.85	14.90	14.95

NMOT (temperatura de funcionamiento del módulo nominal): irradiancia 800 W/m, Temperatura ambiente 20 °C, Velocidad del viento 1 m/s

Datos de generación bifacial (por ejemplo 695W) La generación bifacial varía según el albedo, la altura desde el suelo, el intervalo, etc. Los datos a continuación son solo de referencia.

Ganancia de potencia	5%	15%	25%
maxima Potencia (W)	719.47	788.03	856.59
Eficiencia del modulo (%)	23.16	25.37	27.58
Voltaje de potencia máxima (Vmp/V)	39.86	39.86	39.86
Corriente de potencia maxima (Imp/A)	18.05	19.77	21.49
Voltaje de circuito abierto (Voc/V)	47.10	47.10	47.10
Corriente de cortocircuito (Isc/A)	19.45	21.30	23.15

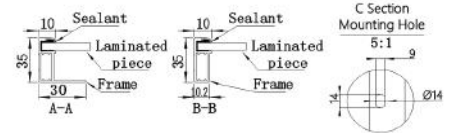
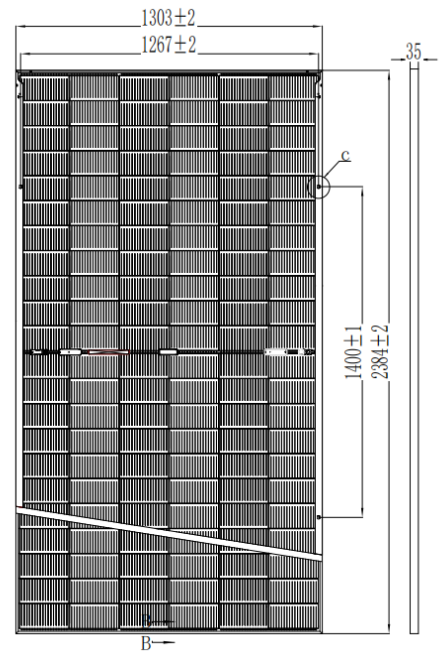
Características de temperatura	
Temperatura de funcionamiento de la célula	45±2°C
Coefficiente de temperatura de Isc	0.047%/°C
Coefficiente de temperatura de Voc	-0.241%/°C
Coefficiente de temperatura de Pmax	-0.296%/°C

Parámetros mecánicos			
Número de células	Tipo N/Bifacial/MBB/Media Célula		
Number of Cells	132		
Peso	37.5±1.0kg		
Dimensión	2384×1303×35mm		
Vidrio frontal	Vidrio revestido semitemplado gofrado	Marco	Aluminio anodizado
Material de encapsulación	POE + POE/EVA	Caja de conexiones	Grado de protección IP68
Vidrio trasero	Semitemplado en relieve/alto reflejo	Cable	4.0 mm²/ + 350mm, - 250mm; o longitud personalizada

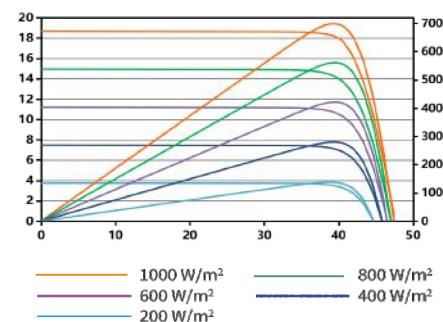
Condiciones de operación			
Voltaje máximo del sistema	1500V	Carga estática máxima de la cara frontal (nieve, etc.)	5400Pa
Temperatura de funcionamiento	-40°C~+85°C	Carga estática máxima de la cara trasera (viento, etc.)	2400Pa
Clasificación máxima del fusible en serie	35A	La instalación debe seguir estrictamente el manual de instalación de Solargiga Energy	

Información de embalaje	
31 Piezas/Bandeja	558 Piezas/40'HQ

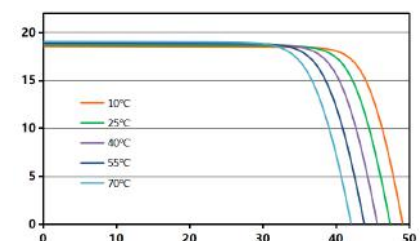
Incertidumbre en la prueba de potencia +/- 3 %



Current (A) Power-Voltage&Current-Voltage Curve (W)



Current (A) Current-Voltage Curve



Línea directa de ventas: (86)0416 508 1599
 E-mail : sales@jz.solargiga.com
 Parque Industrial Xihai, Económico y
 Zona de Desarrollo Técnico, Jinzhou,
 Provincia de Liaoning, China

Nota: Los parámetros eléctricos sólo se utilizan para comparar entre diferentes tipos de módulos. Debido a la innovación del producto, Solargiga Energy se reserva el derecho de ajustar la información de esta hoja de datos en cualquier momento sin previo aviso. Los datos técnicos de esta hoja de datos pueden variar ligeramente. El cliente deberá obtener la última versión de la hoja de datos al firmar el contrato y convertirla en parte integral del contrato vinculante firmado por ambas partes.

